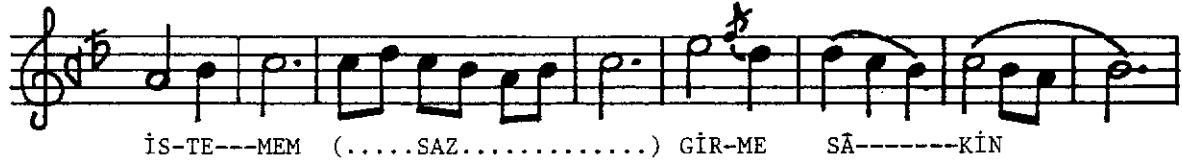


SABÂ ŞARKI

SÜRE: 3'40" (İSTEMEM, GİRME SÂKİN BAHÇEME, NE OLUR) SÖZ: ÜMİT YAŞAR OĞUZCAN  
SEMAİ MÜZİK: MUSTAFA TÜNGEMEN



EL SÜR-----ME (.....SAZ.....) ŞU KA--RAN-----LIK

GE-CE-ME NE O---LUR (.....SAZ.....)

GİT---TİN (.....SAZ.....) KA-VUŞ---TUM SA--NA(.....SAZ.....)

BU DE-----RİN MUT---LU---LUK (.....SAZ.....)

Bİ--RAK--TA (.....SAZ.....) BİN YIL SÜR-----SÜN

HİÇ GEL--ME NE O---LUR (.....SAZ.....)

Bİ--RAK---TA (.....SAZ.....) BİN YIL SÜR-----SÜN

HİÇ GEL--ME NE O---LUR (SON)

İSTEMEM, GİRME SÂKİN BAHÇEME, NE OLUR.

EL SÜRME, ŞU KARANLIK GECEME, NE OLUR.

GİTTİN, KAVUŞTUM SANA. BU DERİN MUTLULUK,

BIRAKTA, BİN YIL SÜRSÜN. HİÇ GELME, NE OLUR.

ÜMİT YAŞAR OĞUZCAN